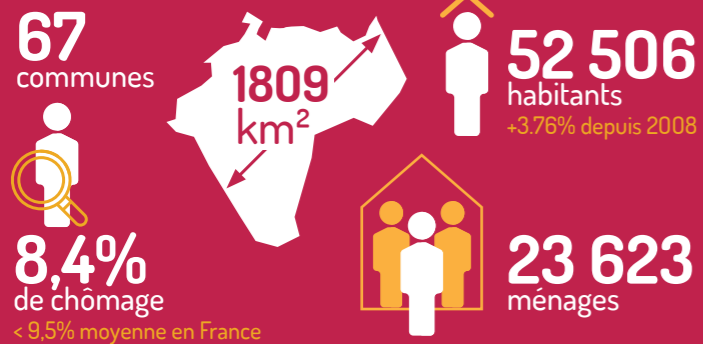
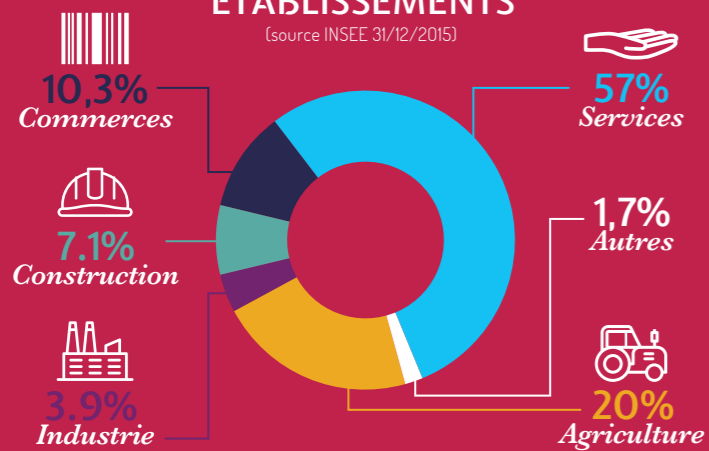


Les chiffres du Sud Touraine



8698
ÉTABLISSEMENTS
(source INSEE 31/12/2015)



Ces marques qui font l'identité du Sud Touraine

- La case de cousin Paul
- Laiterie de Verneuil
- La Turone
- Maison Caulières
- Les Vergers de la Manse
- By Dallais
- Fromagerie Maurice
- GS27
- Le Moulin du couvent
- Yaourt Fierbois ...



Jean-Marc Venin
Ami Chimie / Tauxigny
Distributeur et reconditionneur de matière première cosmétique et alimentaire

« Je me réjouis chaque jour que l'entreprise que j'ai eu l'occasion de reprendre soit positionnée en Sud Touraine. Situation géographique à proximité de centres de décision et de grands axes de communication, activité des réseaux, écoute des collectivités territoriales, cadre de vie, ce territoire est un véritable paradis pour un entrepreneur, méritant d'y investir et de s'y investir ! »



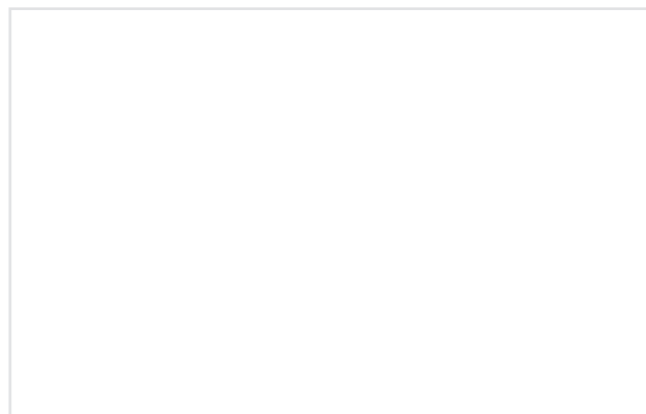
Barbara Billac
Cap Monétique / Descartes
Créateur de système à cartes

« Ici, en campagne, les salariés sont plus attachés à leurs entreprises et de surcroît plus fidèles, moins stressés. Ils bénéficient d'une meilleure qualité de vie. Chez Cap Monétique, nous travaillons sur toute la France et à l'étranger. De par sa position en région Centre, le Sud Touraine offre une situation idéale, à proximité de tout, notamment grâce au TGV avec les gares de St-Pierre-des-Corps ou Châtellerauld, à 25 mn de Descartes ».

SUDTOURAINACTIVE

La campagne qui [vous] bouge !

Communauté de Communes Loches Sud Touraine
Pôle Attractivité Territoriale, Développement économique, touristique et culturel
12 avenue de la Liberté 37600 Loches • Tél. : 02 47 91 93 93 • accueil@sudtouraineactive.com
www.sudtouraineactive.com



Loches
Touraine - Châteaux de la Loire

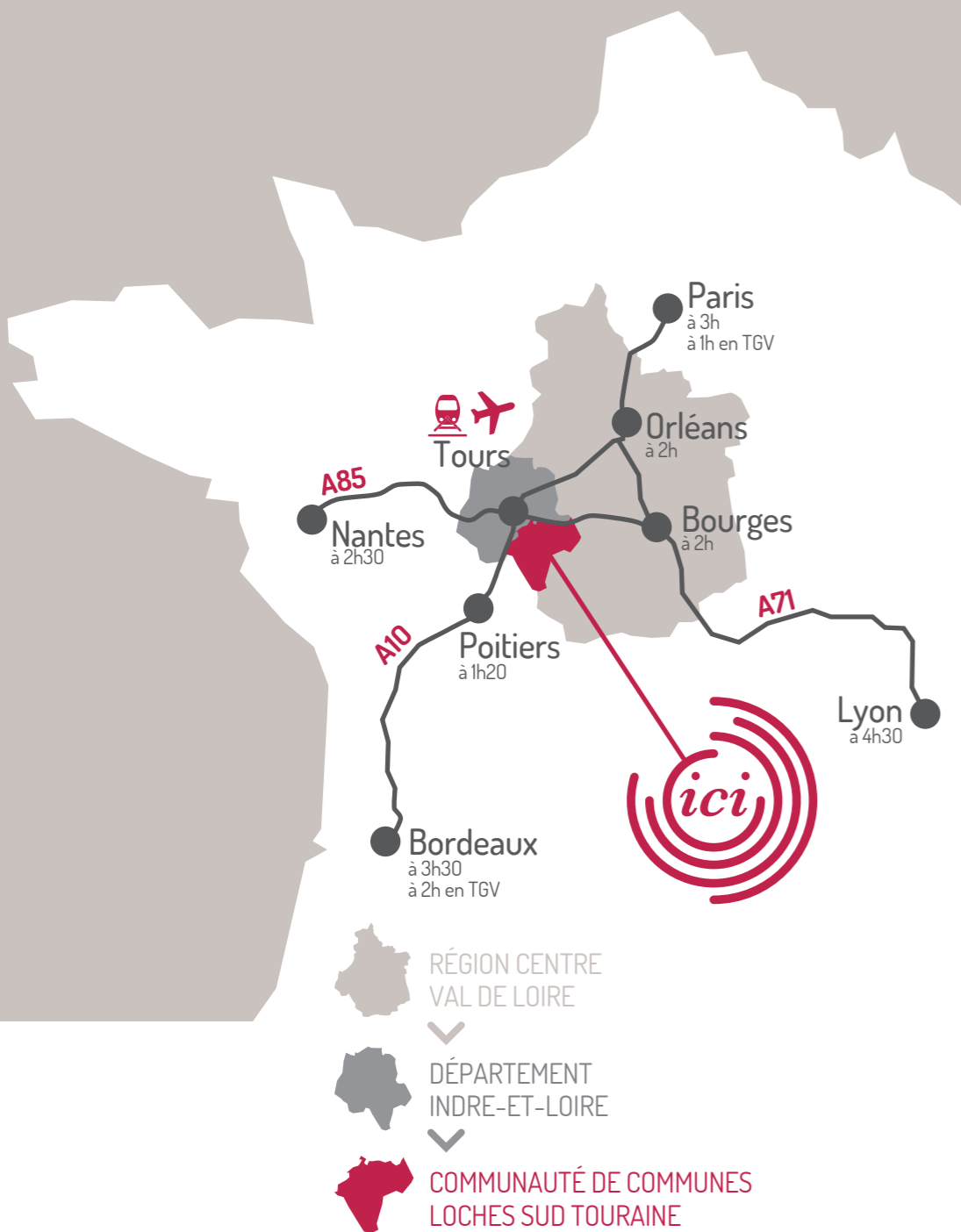


SUDTOURAINACTIVE

La campagne qui [vous] bouge !

« Véritable concentré de la Région Centre-Val de Loire, le Sud Touraine offre de formidables opportunités pour développer votre activité. Vous serez séduit par le charme de cette campagne située à 20 kilomètres de la Métropole de Tours.





Nos atouts

CÔTÉ BUSINESS

Aides financières
 immobilier, investissements, exonérations fiscales (ZRR)

21 zones d'activités de 4 à 15€ le m²

70 hectares disponibles

16 879 salariés
20413 emplois
 3 534 non-salariés

Un prix de l'immobilier attractif

6 conseillers à votre écoute
 (économique, touristique, numérique, commerce, création/reprise)

La force de nos réseaux :
 3 clubs d'entreprises, une marque commerciale et des services innovants (Fablab et pépinière)

Ils ont choisi le Sud Touraine :
 SAFRAN, MIRION, Barbot groupe FAYAT Armatis LC, Coopérative de Verneuil, WDK, Partner Jouet, Papeteries PALM, Cap Monétique, HF Company...

CÔTÉ PERSO

1 lycée général et professionnel
 8 collèges

1 établissement privé international bilingue de la maternelle au lycée

1 centre hospitalier
 5 maisons de santé pluridisciplinaires publiques

130 places de crèche
 450 assistantes maternelles

Commerces de proximité et circuits courts

Immobilier de caractère à prix abordable

Fibre optique sur tout le territoire à partir de 2019



Une offre touristique diversifiée :

- Loches et sa Cité Royale
- Résidence Pierre et vacances,
- Base de Loisirs de Chemillé-sur-Indrois
- Montrésor, plus beau village de France
- Chédigny, jardin remarquable
- Parc aquatique Naturéo, golf ...

Tours à 20km MÉTROPOLE

300 000 habitants **30 000 étudiants** **1 500 chercheurs**

5 centres d'études et de recherches **1 CHRU**

1 Gare TGV entre Paris et Bordeaux à 45 min **1 Aéroport international à 45 min**

Commerce



Des enseignes nationales déjà présentes :

Auchan, La Boucherie, Grain de Malice, Intersport, Mary Cohr, Mc Donald's, Orange, Yves Rocher...

Tourisme, un patrimoine d'exception :

